



PEGAMO

Empujadores





PEGAMO



**Sin necesidad de carretillas,
de forma segura y sencilla...**

Es posible !

**SI RUEDA...
LO MOVEMOS !**



Ventajas:

- ▶ Facilita el movimiento de cargas sobre ruedas
- ▶ Manejo por operario a pie
- ▶ Baterías de gel que no requieren mantenimiento
- ▶ Ruedas compactas todo terreno
- ▶ Diferentes tipos de accesorios de amarre
- ▶ Reducción riesgos laborales



Power Pusher



MOTOR: motor 24V DC- 400W

ALIMENTACION:

2 baterías de gel herméticas (12V-60 A/h)
Cargador de batería incorporado

MEDIDAS: (657x1.345x1.031)mm

Super Pusher



MOTOR: motor 36V DC- 1.500W

ALIMENTACION:

3 baterías de gel herméticas (12V-90 A/h)
Cargador de batería incorporado

MEDIDAS: (782x1.339x1.122)mm



PEGAMO

APLICACIÓN

POWER PUSHER

SUPER PUSHER

**GUIADO DE
CARROS**



**CARGAS SOBRE
RAÍLES**



**EMPUJE DE
BOBINAS**



PEGAMO

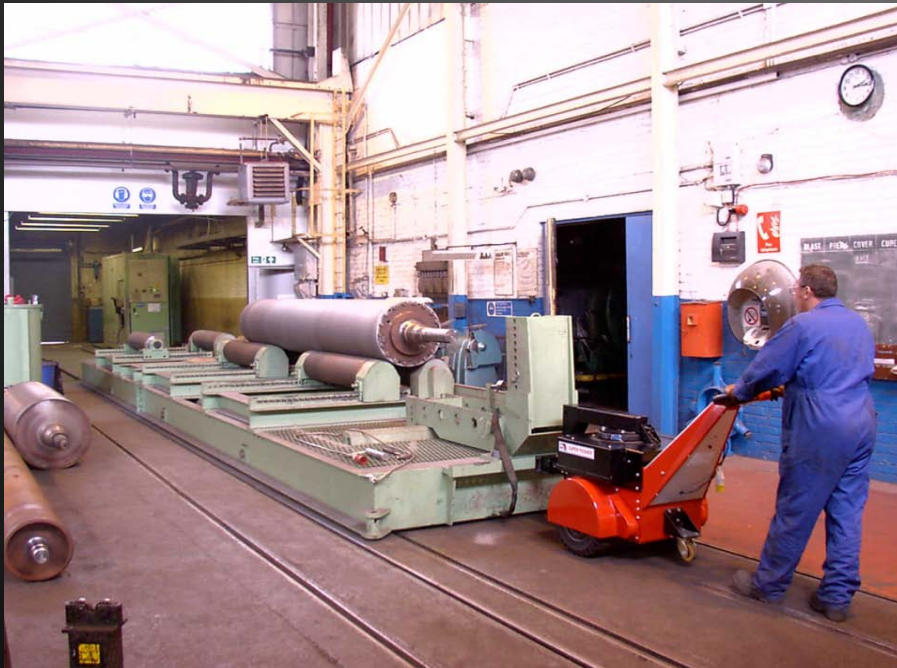
<u>CAPACIDAD</u>	<u>POWER PUSHER</u>	<u>SUPER PUSHER</u>
GUIADO DE CARROS	EMPUJE: 5.100N (aprox. 7.000kg) ARRASTRE: 2.800N (aprox. 4.000kg)	EMPUJE: 8.600N (aprox. 13.000kg) ARRASTRE: 5.500N (aprox. 8.000kg)
CARGAS SOBRE RAÍLES	EMPUJE: 5.100N (aprox. 40.000kg) ARRASTRE: 2.800N (aprox. 22.000kg)	EMPUJE: 8.600N (aprox. 80.000kg) ARRASTRE: 5.500N (aprox. 40.000kg)
EMPUJE DE BOBINAS	EMPUJE: 5.100N (aprox. 15.000kg)	EMPUJE: 8.600N (aprox. 30.000kg)

***Nota:** Variable según resistencia a la rodadura.

Aplicación: Guiado de carros



Aplicación: Cargas sobre raíles



Aplicación: Empuje de Bobinas



Definición de la Aplicación:

- ▶ ¿Qué movemos?
 - Carro con bastidor ¿tipo de ruedas?, bobinas, cargas guiadas por raíles
- ▶ ¿Cuántas unidades?
- ▶ Peso máximo a mover al mismo tiempo
- ▶ Dimensiones
- ▶ Distancia a mover
- ▶ ¿Empuje o empuje/arrastre?
- ▶ Tipo de superficie
- ▶ ¿Inclinaciones, pendientes?
- ▶ ¿Se realizan giros?
- ▶ Actualmente, ¿cómo se traslada?



Consultas:

▶ ferrocarril@pegamo.es

PEGAMO EQUIPAMIENTO FERROVIARIO

Bº Txiki-Erdi s/n

20.170 Usurbil

Gipuzkoa

www.pegamo.es



PEGAMO